

- Legende**
- Großtrassen**
 - Großtrasse (Lage an der Oberfläche; v=230km/h)
 - Großtrasse (Lage im Tunnel; v=230km/h)
 - Tunnelportal
 - Verknüpfungsstelle
 - Administrative Grenzen**
 - Staatsgrenze (D/A)
 - Bestehende Infrastruktur**
 - Bahnlinie
 - Autobahn

2 Möglichkeiten der Trassenführung
 G1 - westlich
 G2 - östlich

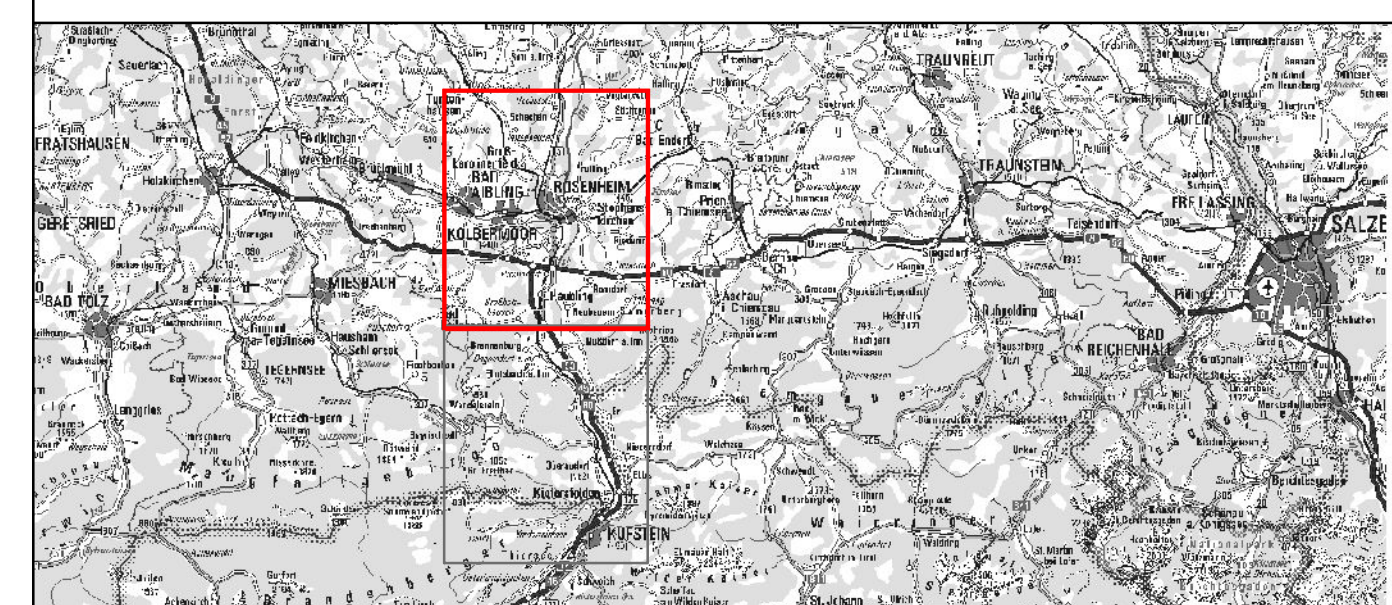
Quellen Kartenhintergrund:
 Bayerische Vermessungsverwaltung, Nr. 771,
 © BEV 2017, N 36811/2017

0 2.5 km

N

Anlage Nr. 2-02

SCAN-MED-CORRIDOR
BRENNER-NORDZULAUF
 ABSCHNITT
 NBS GROßKAROLINENFELD
 GRENZE D/A (- KUFSTEIN)
 RAUMORDNUNGSVERFAHREN



Inhalt	2-02 Lageplan Variante Gelb - Nord	Höhen- und Koordinatensystem DHN 12 / DHN Zone 4
		Maßstab 1:25.000
		Projektkilometer -
Auftragnehmer / Planer/Steiler:	Auftraggeber: DB NETZE	
	IPBN IPBN Consulting Engineers Josef-Wild-Strasse 16 81029 München	DB Netz AG Großprojekte Regionalbereich Süd (ING-S-B) Prinzregentenstr. 5 D 83022 Rosenheim
Datum:	26.05.2020	